

Product Manual

产品说明书

产品信息

产品货号	产品名称	产品规格
PR01227	BF™ 488-羊抗鼠 IgG (H+L, AF, 绿色)	20μL
PR01227	BF™ 488-羊抗鼠 IgG (H+L, AF, 绿色)	100μL
PR01228	BF™ 594-羊抗鼠 IgG (H+L, AF, 红色)	20μL
PR01228	BF™ 594-羊抗鼠 IgG (H+L, AF, 红色)	100μL
PR01230	BF™ 647-羊抗鼠 IgG (H+L, AF, 远红外)	20μL
PR01230	BF™ 647-羊抗鼠 IgG (H+L, AF, 远红外)	100μL

产品介绍

BF™ 羊抗鼠 IgG (H&L) 用于免疫荧光染色。抗体为亲和纯化级羊抗鼠 IgG, 与鼠 IgG 免疫反应性良好; 与人 IgG、兔 IgG 等无交叉反应。BF™ 染料为我司自主研发的新一代荧光探针, 具有荧光亮度高, 光稳定性好, 背景低等优点。

应用范围

IF、ICC

储运条件

-20 °C 避光保存, 有效期见外包装; 冰袋运输。

产品特点

稳定性好: 荧光信号稳定、抗淬灭能力好;

信噪比高: 荧光亮度高且特异性好。

注意事项

1. 荧光染料均存在淬灭问题, 请尽量注意避光, 以减缓荧光淬灭。
2. 本产品仅限于科研, 不得用于临床诊断或治疗, 不得用于食品或药品, 不得存放于普通住宅内。
3. 为了您的安全和健康, 请穿实验服并戴一次性手套操作。

自备材料

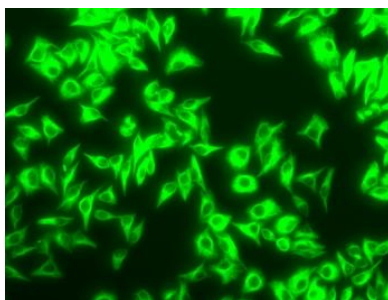
1. 耗材: 15 mL EP 管
2. 试剂: 抗体稀释液
3. 仪器: (1) 荧光显微镜 (2) 共聚焦显微镜

操作步骤

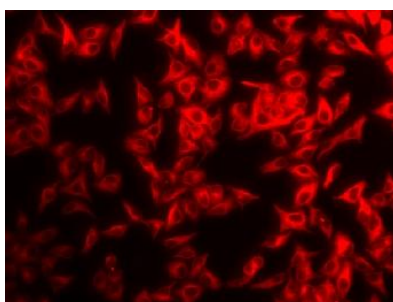
AF 羊抗鼠 IgG (H&L)用于免疫荧光染色时的推荐稀释比例为 1: 100~1: 1000, 可根据抗原以及抗体的具体情况进行调整。

按照 96 孔板, 100 μL/孔, 20 μL 规格可使用 20~200 次, 100 μL 规格可使用 100~1000 次。

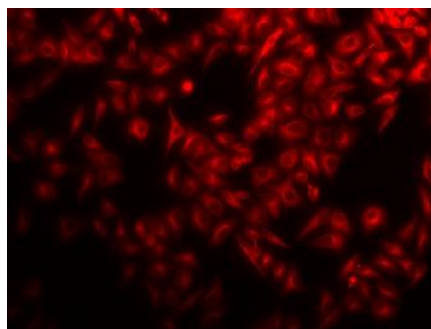
染色效果图 (图 1)



BFTM 488-羊抗鼠 IgG (H+L, AF, 绿色)



BFTM 594-羊抗鼠 IgG (H+L, AF, 红色)



BFTM 647-羊抗鼠 IgG (H+L, AF, 远红外)